

Intervenants :

Nadine Cleuziou. Chirurgien-Dentiste, Méthode Padovan.
56270 Ploemeur

Monique Rey Llinas. Chirurgien-Dentiste. 13500 Martigues
Annick Duval. Eurythmiste Thérapeute.

Le Rey, Savignac.12200

Lieu de séminaire : 12200 MONTEILS (AVEYRON)

Hébergement : Couvent des Dominicaines de Monteil

Inscriptions, précisions pratiques : voir document annexe.

Pour tous renseignements, contacter :

Annick Duval

Le Rey. 12200 Savignac

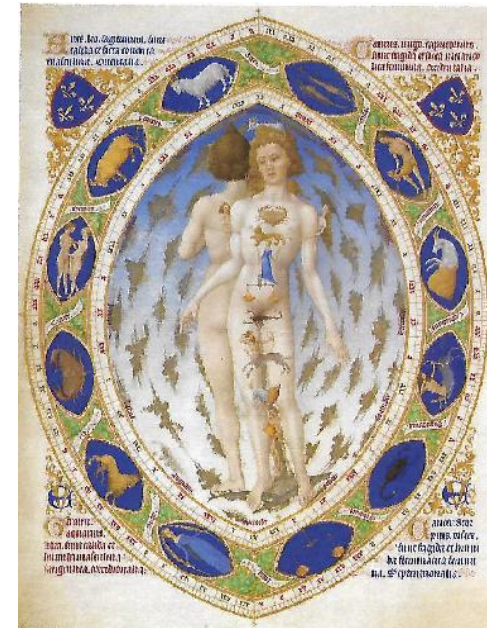
Tél : 05 65 29 57 78 ou 06 80 00 72 48

annickduval12@orange.fr

Association Les Arts Du Rythme

Séminaire. EURYTHMIE

Le Zodiaque



De Hildegarde von Bingen

Du 28 au 30 avril 2018

12200. MONTEILS. AVEYRON

Le Zodiaque sera le thème central de notre rencontre.

Nom bien mystérieux que porte cette voie stellaire. Comment pouvons-nous en approcher la représentation ? Quelle image intérieure, qu'elle compréhension pouvons-nous en avoir ?

Source énigmatique de forces d'énergies comme celle des éléments (la terre, l'eau, l'air, le feu), de représentations animales, humaines ou mythologiques, quelles images intérieures, quelle compréhension pouvons-nous, nous en faire ?

Sous la représentation du nombre 12, que de voies possibles pour l'approcher. Que pouvons nous découvrir au travers de l'étude des 12 conceptions du monde, de celle des 12 sens, de celle du cercle des couleurs, ou bien encore des forces éthériques qui le traversent créatrices de tout ce qui devient visible et qui pourtant n'est pas ce que nous sommes ?

Pour ce séminaire, les ateliers et exposés nous permettront d'aborder ces sujets par :

- L'eurythmie. Approche des mouvements représentant les quatre parties du zodiaque que l'on nomme Taureau, Lion, Scorpion/Aigle, Verseau et leurs sonorités correspondantes.
Expérience des éléments. Cheminement de Lumière à Ténèbres. Sceau de Mercure.
- Les sens sont les instruments dont nous nous servons pour rencontrer le monde, comment fonctionnent-ils, nous permettent-ils de sentir et de savoir ? Nos douze sens seront présentés et les sens de base seront développés.

- Le zodiaque en tant que représentation concrète dans l'espace qui nous entoure sera approché : position, relation avec le mouvement de la terre, point vernal, précession des équinoxes, ères successives et comment l'histoire de l'humanité se dévoile à travers ces mouvements.
- Le zodiaque délimite un espace par rapport à la terre. Peut-on imaginer des forces, énergies existant au-delà de ce zodiaque ? Pouvons-nous nous les représenter, du moins symboliquement ? Que sont les hiérarchies ?
- Les Types zodiacaux Taureau / Scorpion, Aigle et Lion / Verseau seront développés.

Quelques mots seront dits pour différencier les planètes du zodiaque et leurs effets respectifs. Mais le regard sera surtout porté cette fois-ci sur la trame, l'arrière fond que constitue la voie gigantesque que représente ce zodiaque.

Ainsi nous pouvons nous poser la question : l'astrologie a-t-elle un sens ?

Quelle science difficile et complexe que celle-ci ! Si le sens propre du mot Astrologie est celui de traduire le langage des astres, nous comprenons l'importance de tout ce qui a été cité ci-dessus



Apporter vos chaussons d'eurythmie (ou chaussons de danse moderne ou chaussure semelle souple et fine), une tenue blanche est souhaitée.

Samedi 28 avril	Dimanche 29 avril	Lundi 30 avril
9 h. Accueil. Paroles, méditation. La Pierre de Fondation.	9 h. Paroles, méditation.	9 h. Paroles, méditation.
9 h30. EURYTHMIE. Les quatre parties du zodiaque: Taureau, Lion, Scorpion, Verseau et leurs sonorités. Pause Le zodiaque : position, relation avec le mouvement de la terre, point vernal, précession des équinoxes, etc. Annick Duval	9 h 15. EURYTHMIE. Expérience des éléments. Cheminement de Lumière à Ténèbres. 10 h 30 : Pause Développement de l'humanité. Les ères successives. A. Duval	9 h 15. EURYTHMIE. Sceau de Mercure. courte Pause 11 h 30. Echanges. Bilan Clôture
12 h30 Repas	12 h 30. Repas	12 h30 Repas sur place ou à emporter
14 h 30. Les douze Sens. Nadine Cleuziou	14 h 30. Les douze Sens. Suite. N. Cleuziou	
16 h30 Pause	16 h 30 Pause	
17 h. EURYTHMIE ...suite	17 h. EURYTHMIE... suite	
19 h Repas	19 h Repas	
20 h30. Les hiérarchies. Monique Rey Llinas	20 h30. Les 4 types. Taureau/Scorpion, Aigle et Lion/Verseau. A.Duval	

Bulletin d'inscription au séminaire du 28 au 30 avril 2018.

Inscription à l'association.....	€ 15
Inscription au séminaire Médecins, Dentistes, Infirmières ...	€ 200
Inscription au séminaire Autres.....	€ 150
Frais d'hébergement, repas compris.....	€ 170
Repas seul (par repas).....	€ 15

Les chambres et les repas sont réservés par l'organisateur.

Je joins un chèque de réservation de 150 euros à l'ordre de « Ass. Les Arts du Rythme ».

Nom :

Prénom.....

Adresse.....

.....

N° de téléphone :

Email :

Profession :

A.....le.....

Signature

Inscriptions à envoyer avant le 8 avril à l'adresse :

Annick Duval. Le Rey. 12200 Savignac

Tél : 05 65 29 57 78 / 06 80 00 72 48

E-mail : annickduval12@orange.fr